

ΚΑΤΟΨΗ Α' ΥΠΟΓΕΙΟΥ

(ΓΔ) = 30.05

(ΒΓ) = 22.13

ΟΙΚΟΔΟΜΙΚΗ ΓΡΑΜΜΗ (Ο.Γ.)

ΡΥΘΟΤΟΜΙΚΗ ΓΡΑΜΜΗ (Ρ.Γ.)

B

(AB) = 29.00

29.00

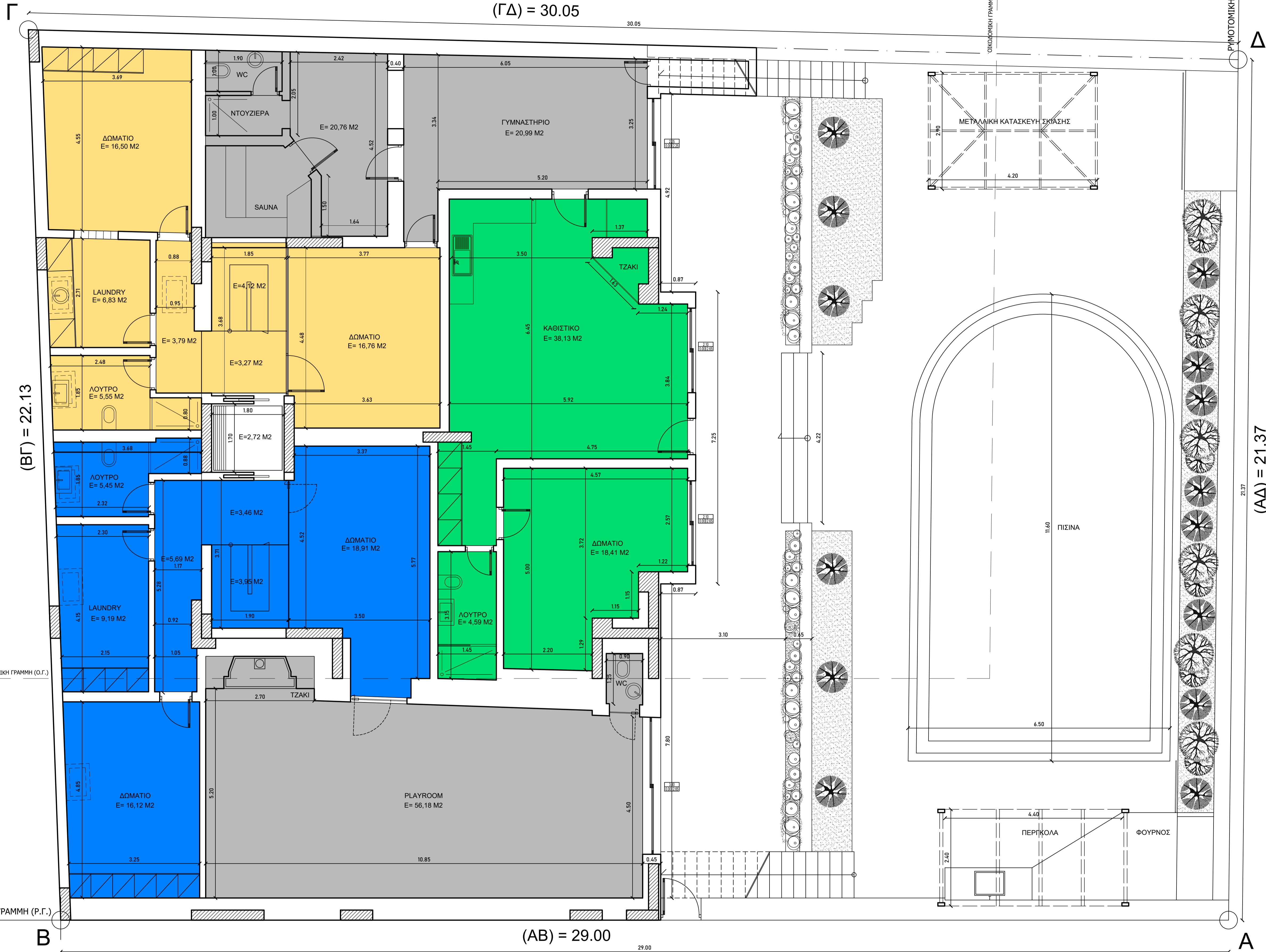
(πλάτος 16.00 μ)

(ΑΔ) = 21.37

21.37

(πλάτος 12.00 μ)

A



ΚΑΤΟΨΗ Β' ΥΠΟΓΕΙΟΥ

(ΓΔ) = 30.05

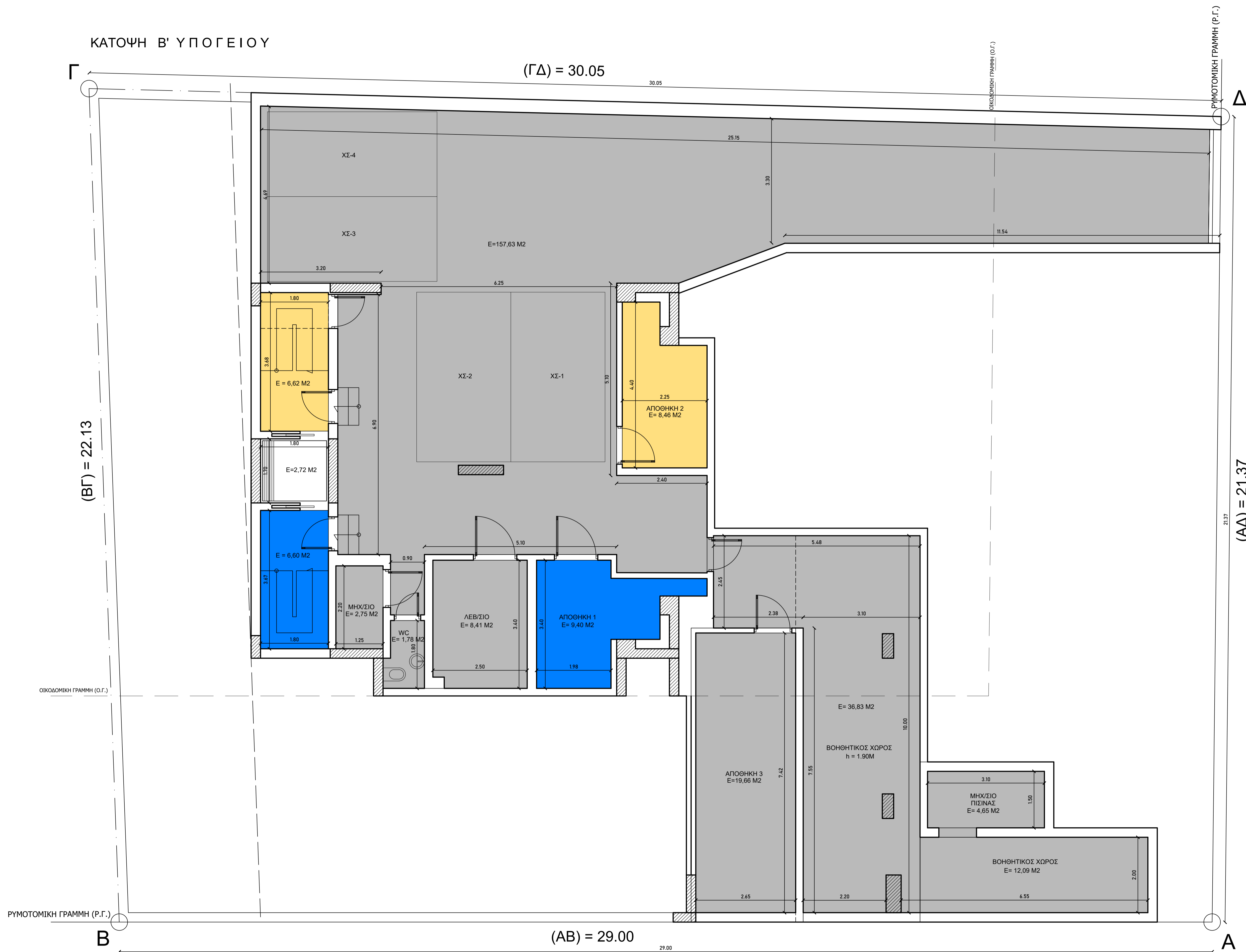
(ΒΓ) = 22.13

(ΑΔ) = 21.37

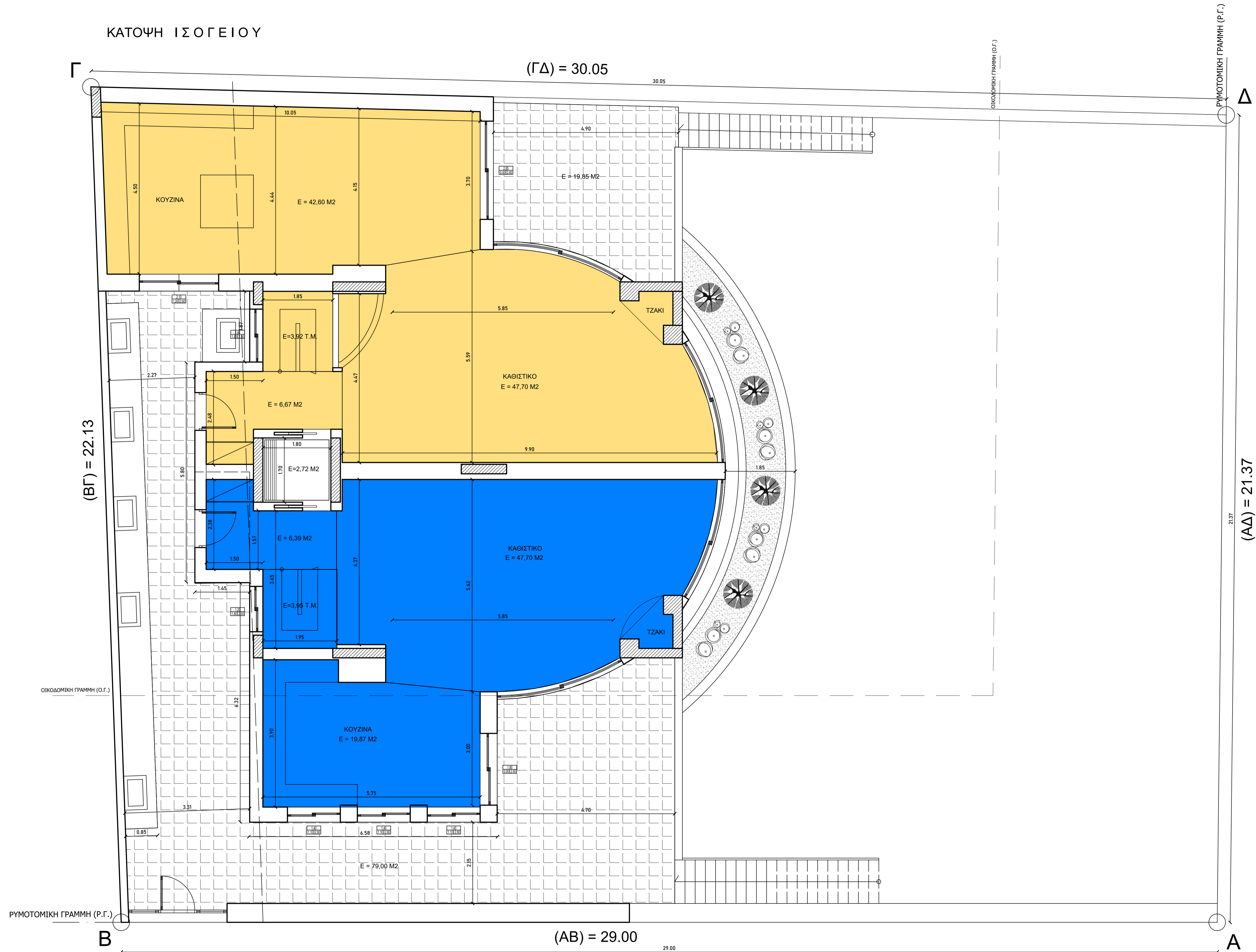
(ΑΒ) = 29.00

(πλάτος 16.00 μ)

(πλάτος 12.00 μ)



ΚΑΤΩΦΗ ΙΣΟΓΕΙΟΥ



(ΓΔ) = 30.05

(ΒΓ) = 22.13

(ΑΒ) = 29.00

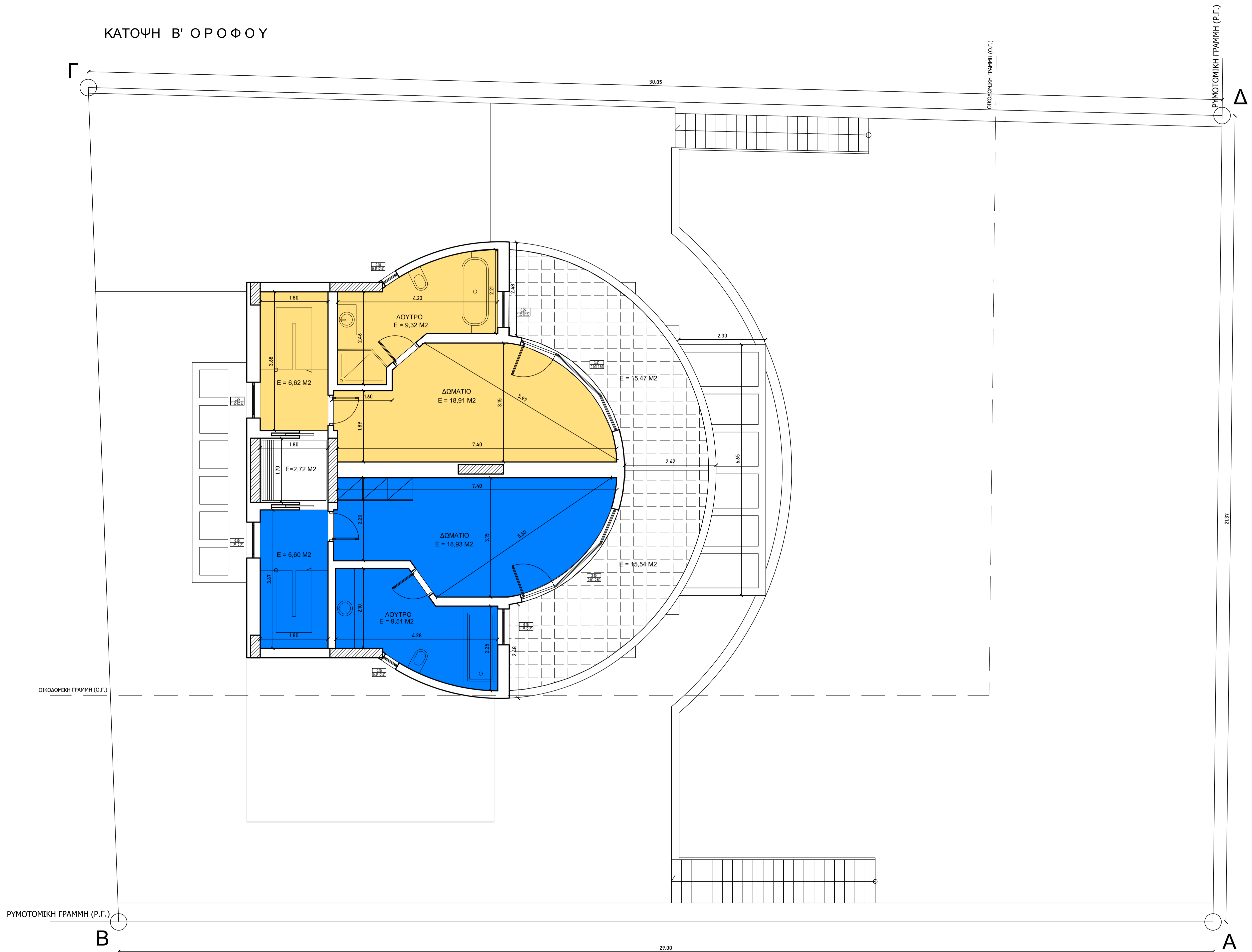
(ΑΔ) = 21.37

(πλάτος 12.00 μ)

(πλάτος 16.00 μ)



ΚΑΤΟΨΗ Β' ΟΡΟΦΟΥ



(πλάτος 16.00 μ)

(πλάτος 12.00 μ)