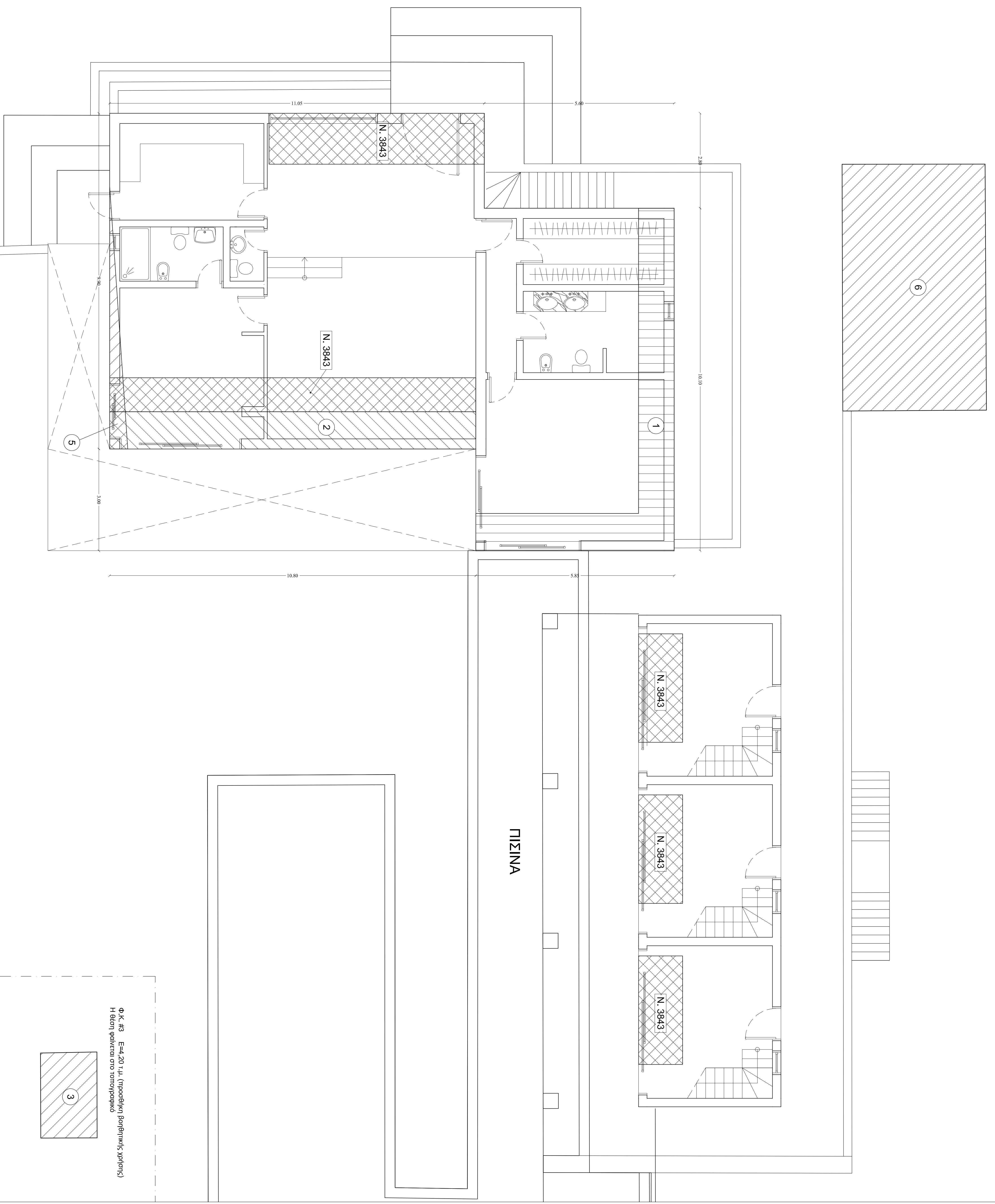
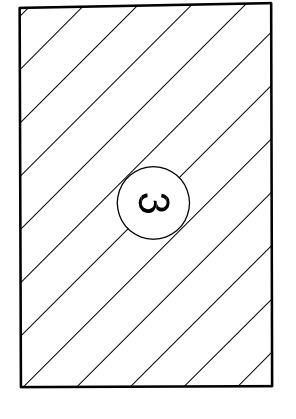
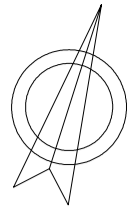


- ΥΠΟΜΟΝΗΜΑ
- Ο.Α. E=167,25 τ.μ. (Κυρίως Χώρος)
  - N.3843 E=32,85 τ.μ. (Κυρίως Χώρος)
  - Φ.Κ. #1 E=15,90 τ.μ. (Προσθήκη κυρίως χώρος)
  - Φ.Κ. #2 E=1,88 τ.μ. (Προσθήκη βοηθητικός χώρος)
  - Φ.Κ. #3 E=4,20 τ.μ. (Προσθήκη Δ. Χωρίς Υπερ. Δαπάνης)
  - Φ.Κ. #5 E=2,00 τ.μ. (Προσθήκη βοηθητικός χώρος)
  - Φ.Κ. #6 E=30,07 τ.μ. (Προσθήκη βοηθητικός χώρος)
- ΣΥΝΟΛΟ : E=227,88 τ.μ. Κυρίως Χώρος & 34,27 τ.μ. Βοηθητικός Χώρος



Φ.Κ. #3 E=4,20 τ.μ. (Προσθήκη βοηθητικός χώρος)  
Η θέση φαίνεται στο τοπογραφικό

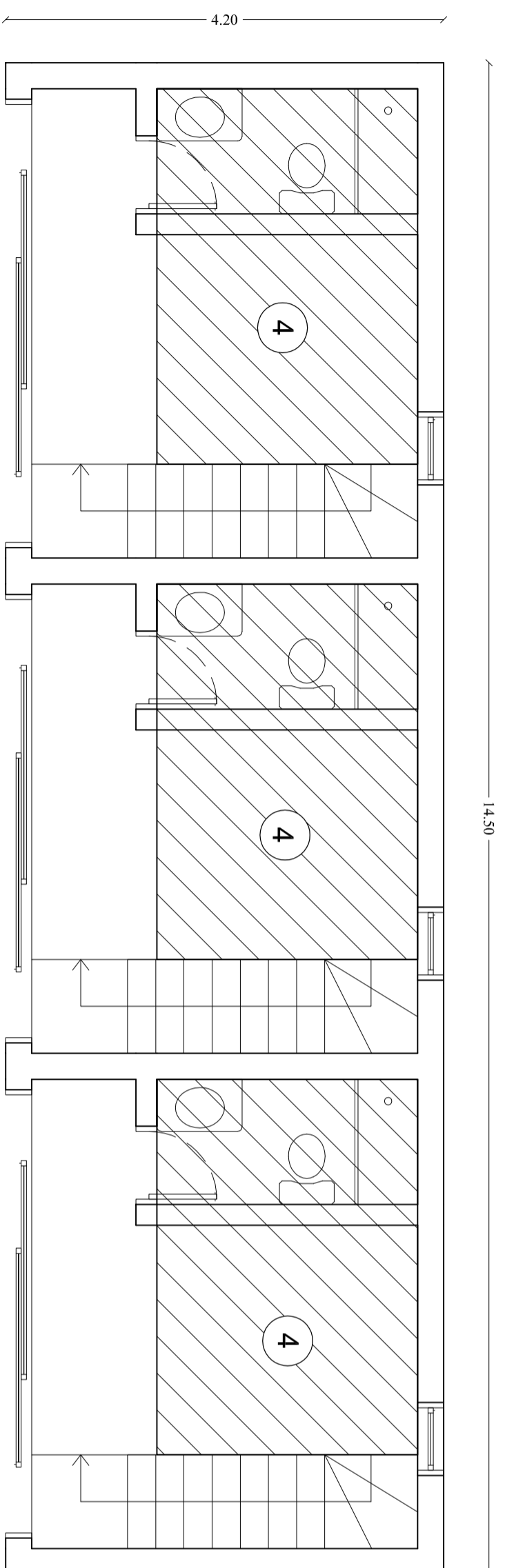


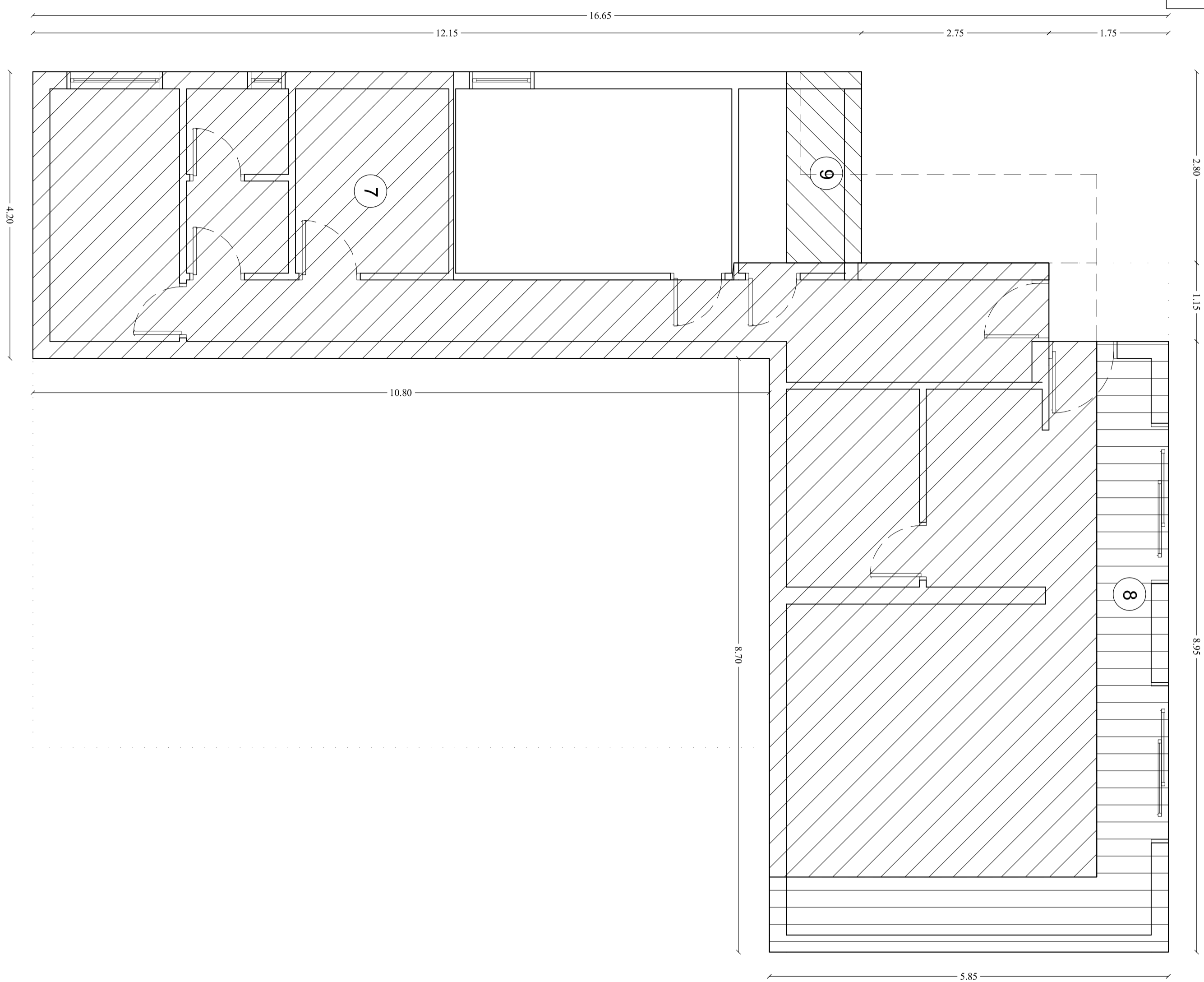
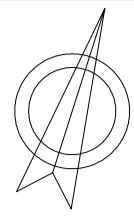


ΥΠΟΜΟΝΗΜΑ

Ο.Α. E=27,15 τ.μ. (κύριας Χρήσης)  
Φ.Κ. #4 E=27,00 τ.μ. (προσθήκη κύριας Χρήσης)

ΣΥΝΟΛΟ : E=54,15 τ.μ. Κύριας Χρήσης





**ΥΠΟΜΝΗΜΑ**

- O.A. E= 14,69 τ.μ. (βοηθητικής χρήσης)
  - Φ.Κ. #7 E=73,80 τ.μ. (αλλαγή σε χώρο κύριας χρήσης)
  - Φ.Κ. #8 E=14,70 τ.μ. (προσθήκη κύριας χρήσης)
  - Φ.Κ. #9 E=3,80 τ.μ. (προσθήκη βοηθητικής χρήσης)
- ΣΥΝΟΛΟ :** E=88,50 τ.μ. Κύριας Χρήσης & E=18,49 τ.μ. τ.μ. Βοηθητικής