

**ΕΠΙΤΡΕΠΟΜΕΝΑ βάσει ΑΔΕΙΑΣ**

ΔΟΜΗΣΗ: 200,00μ² - ΚΑΛΥΨΗ: 200,00μ² - Η/Χ: 40,00μ² - ΥΨΟΣ: 7,50μ. + 1,20μ.

ΠΙΣΙΝΑ: 55,00μ² \* 2 = 110,00μ²

**ΠΡΑΓΜΑΤΟΠΟΙΟΥΜΕΝΑ βάσει ΑΔΕΙΑΣ**

ΔΟΜΗΣΗ ΙΣΟΓΕΙΟΥ: 199,84μ² / 2 κατοικίες = 99,92 μ²

ΕΠΙΦΑΝΕΙΑ ΙΣΟΓ. ΓΚΑΡΑΖ: 129,54μ² / 2 κατοικίες = 64,77 μ²

ΕΠΙΦΑΝΕΙΑ ΥΠΟΓΕΙΟΥ: 70,30μ² / 2 κατοικίες = 35,15 μ²

ΚΑΛΥΨΗ: 199,84 μ² / 2 κατοικίες = 99,92 μ²

ΠΙΣΙΝΑ: 110,00μ² / 2 πισίνες = 55,00μ²

**ΤΑΚΤΟΠΟΙΗΜΕΝΑ ΜΕ Ν.4014/2011 & 4178/2013**

ΠΡΟΣΘΗΚΗ ΙΣΟΓ. ΓΚΑΡΑΖ: 45,42 μ²

ΜΕΤΑΤΡΟΠΗ ΙΣΟΓ. ΓΚΑΡΑΖ & ΥΠΟΓΕΙΟΥ ΣΕ ΚΑΤΟΙΚΙΑ: 99,92 μ²

ΕΠΙΠΛΕΟΝ ΔΟΜΗΣΗ ΣΕ ΥΠΟΓΕΙΑ ΚΑΤΟΙΚΙΑ: 23,45 μ²

ΥΠΟΓΕΙΟΙ ΒΟΗΘΗΤΙΚΟΙ ΧΩΡΟΙ: 26,86 μ²

ΥΠΟΓΕΙΟΣ/ΙΣΟΓΕΙΟΣ ΞΕΝΩΝΑΣ: 37,06 μ²

ΙΣΟΓΕΙΟ ΑΝΤΛΙΟΣΤΑΣΙΟ ΠΙΣΙΝΑΣ: 19,17 μ²

ΕΠΙΠΛΕΟΝ ΔΟΜΗΣΗ ΣΕ ΙΣΟΓΕΙΑ ΚΑΤΟΙΚΙΑ: 24,01 μ²

ΙΣΟΓΕΙΑ ΑΠΟΘΗΚΗ ΒΒQ: 9,68 μ²

ΣΤΕΓΑΣΜΕΝΟΙ ΑΝΟΙΧΤΟΙ ΧΩΡΟΙ: 102,70 μ²

ΕΠΙΠΛΕΟΝ Τ.Μ. ΠΙΣΙΝΑΣ: 7,71 μ²

**ΓΕΝΙΚΑ ΣΥΝΟΛΑ**

**ΥΠΑΡΧΟΝΤΑ**

ΔΟΜΗΣΗ: 99,92 + 23,45 + 37,06 + 19,17 + 99,92 + 24,01 + 9,68 = 313,21 > 99,92 μ² (υπέρβαση 213,29μ²)

ΙΣΟΓΕΙΟ ΓΚΑΡΑΖ: 45,42μ² = 45,42μ² (υπέρβαση 44,42μ²)

ΥΠΟΓΕΙΟΙ ΒΟΗΘ. ΧΩΡΟΙ: 14,24 + 12,62 = 26,86μ² (καμία υπέρβαση)

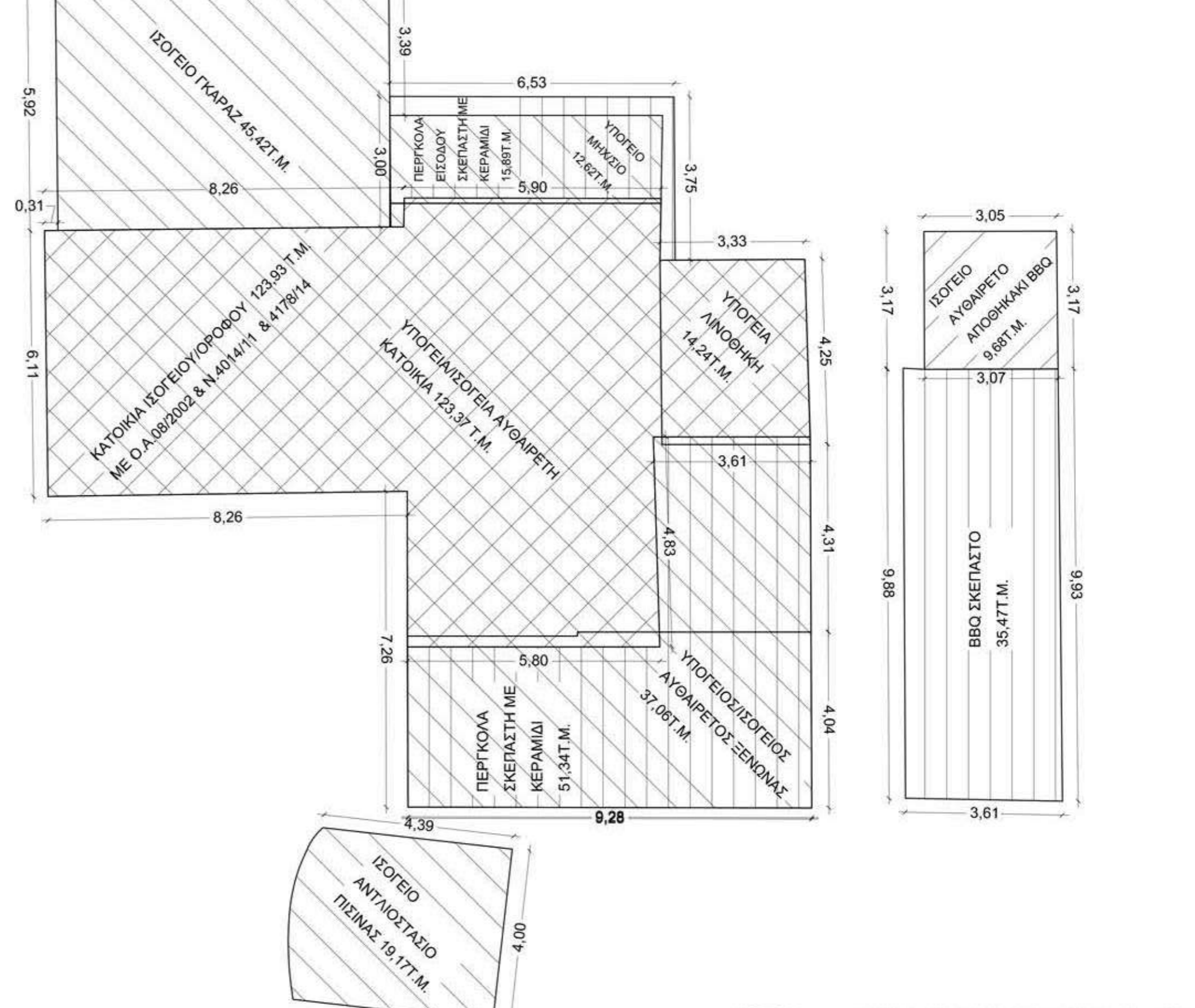
ΣΤΕΓΑΣΜΕΝΟΙ ΧΩΡΟΙ: 15,89 + 35,47 + 51,34 = 102,70 μ² > 20,00μ² (υπέρβαση 82,70μ²)

ΠΙΣΙΝΑ: 62,71μ²

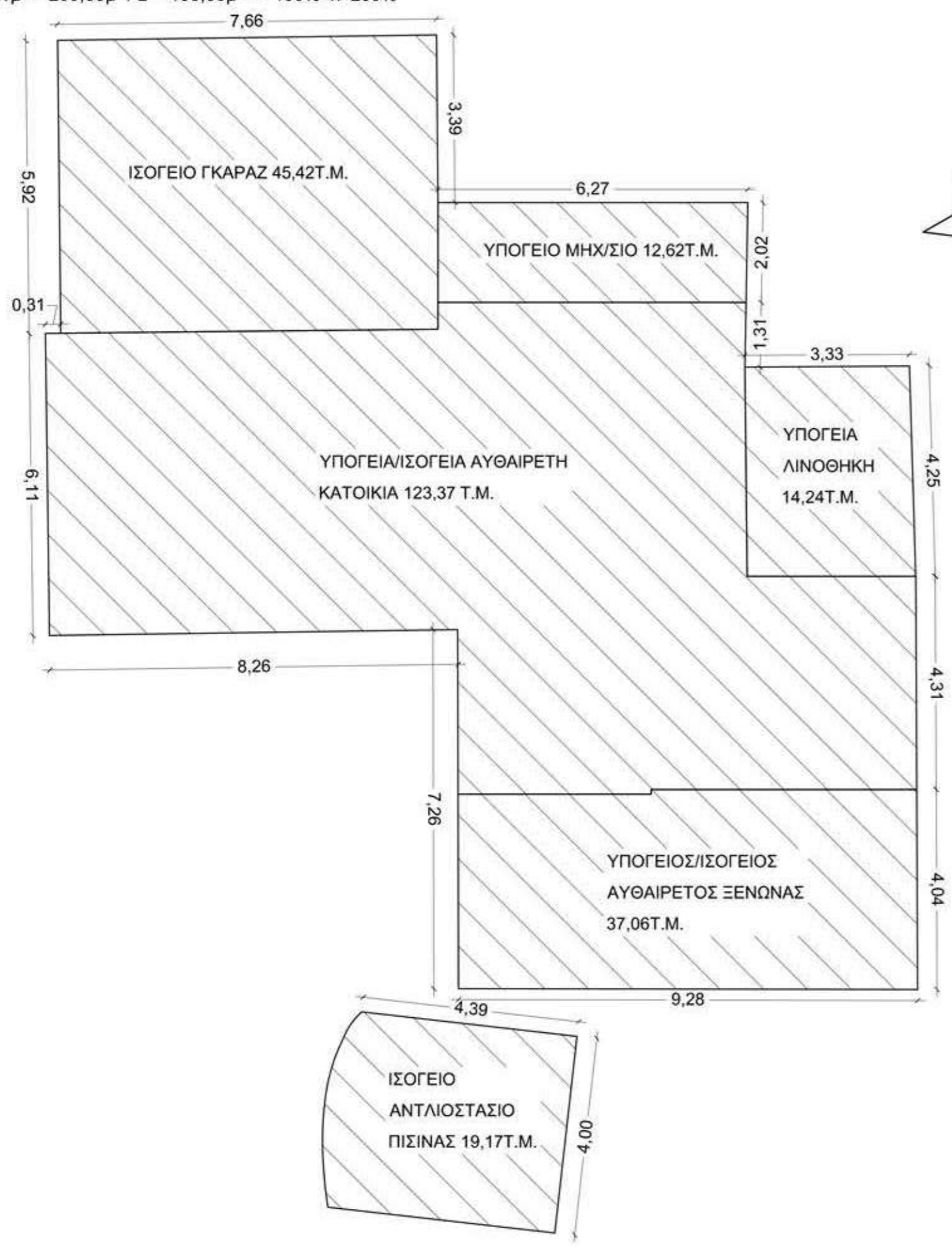
**ΕΠΙΤΡΕΠΟΜΕΝΑ**

313,21μ² > 99,92 \* 40% = 39,97μ² => Κατηγ. 5

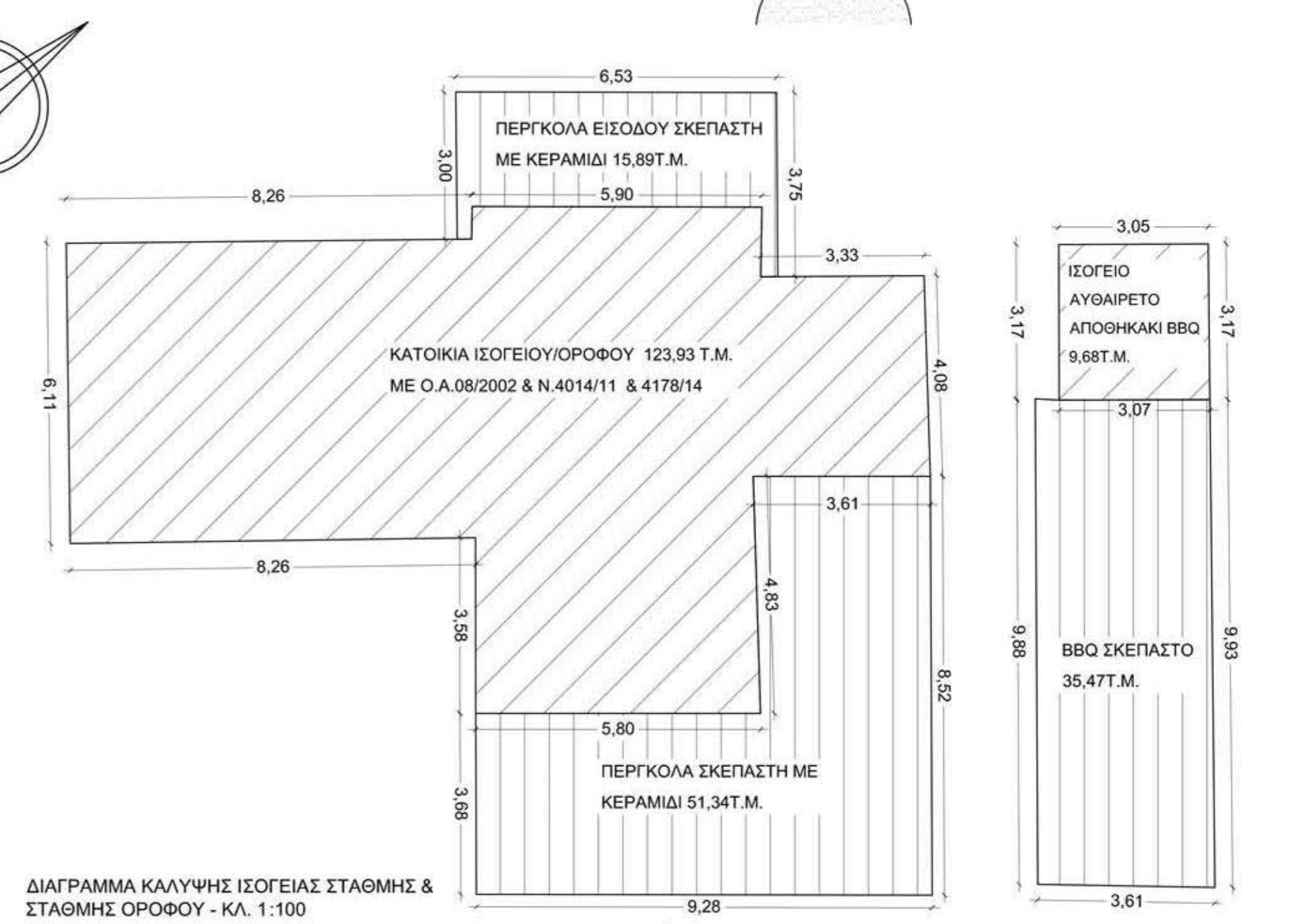
313,21μ² > 200,00μ² / 2 = 100,00μ² => 100% < x < 200%



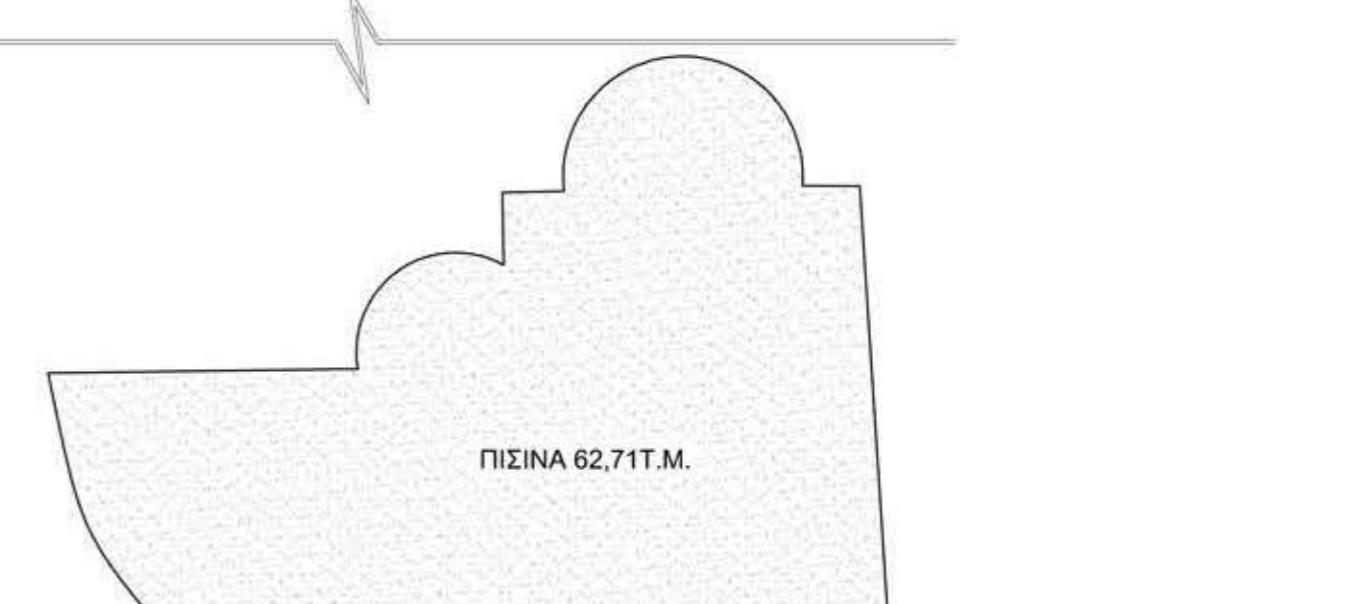
ΓΕΝΙΚΟ ΔΙΑΓΡΑΜΜΑ ΚΑΛΥΨΗΣ - ΚΛ. 1:100



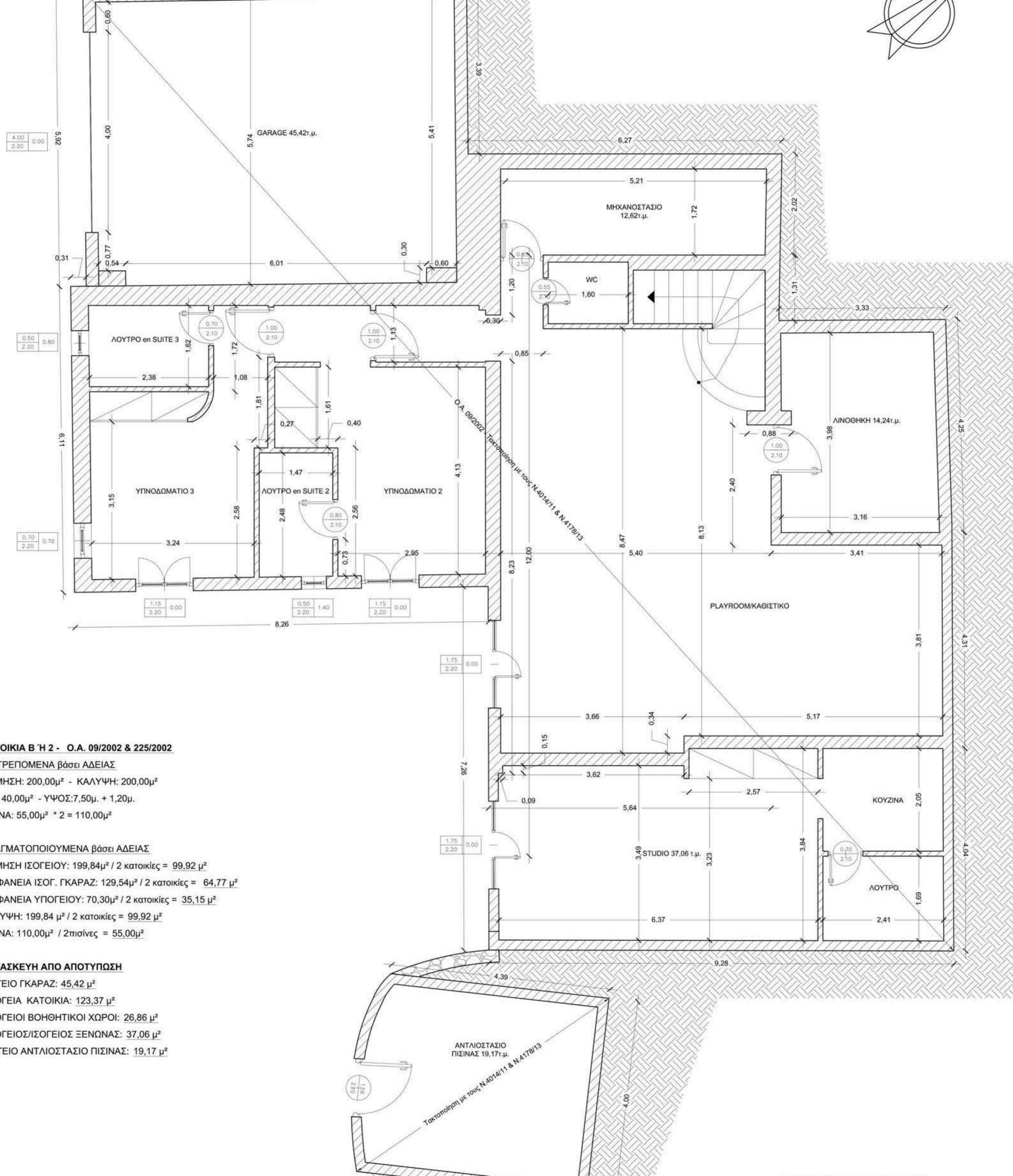
ΔΙΑΓΡΑΜΜΑ ΚΑΛΥΨΗΣ ΥΠΟΓΕΙΑΣ / ΙΣΟΓΕΙΑΣ ΣΤΑΘΜΗΣ - ΚΛ. 1:100



ΔΙΑΓΡΑΜΜΑ ΚΑΛΥΨΗΣ ΙΣΟΓΕΙΑΣ ΣΤΑΘΜΗΣ & ΣΤΑΘΜΗΣ ΟΡΟΦΟΥ - ΚΛ. 1:100



ΠΙΣΙΝΑ 62,71Τ.Μ.



**ΚΑΤΟΙΚΙΑ Β Ή 2 - Ο.Α. 09/2002 & 225/2002**

ΕΠΙΤΡΕΠΟΜΕΝΑ βάσει ΑΔΕΙΑΣ

ΔΟΜΗΣΗ: 200,00μ<sup>2</sup> - ΚΑΛΥΨΗ: 200,00μ<sup>2</sup>

Η/Χ: 40,00μ<sup>2</sup> - ΥΨΟΣ: 7,50μ. + 1,20μ.

ΠΙΣΙΝΑ: 55,00μ<sup>2</sup> \* 2 = 110,00μ<sup>2</sup>

ΠΡΑΓΜΑΤΟΠΟΙΟΥΜΕΝΑ βάσει ΑΔΕΙΑΣ

ΔΟΜΗΣΗ ΙΣΟΓΕΙΟΥ: 199,84μ<sup>2</sup> / 2 κατοικίες = 99,92 μ<sup>2</sup>

ΕΠΙΦΑΝΕΙΑ ΙΣΟΓ. ΓΚΑΡΑΖ: 129,54μ<sup>2</sup> / 2 κατοικίες = 64,77 μ<sup>2</sup>

ΕΠΙΦΑΝΕΙΑ ΥΠΟΓΕΙΟΥ: 70,30μ<sup>2</sup> / 2 κατοικίες = 35,15 μ<sup>2</sup>

ΚΑΛΥΨΗ: 199,84 μ<sup>2</sup> / 2 κατοικίες = 99,92 μ<sup>2</sup>

ΠΙΣΙΝΑ: 110,00μ<sup>2</sup> / 2 πισίνες = 55,00μ<sup>2</sup>

**ΚΑΤΑΣΚΕΥΗ ΑΠΟ ΑΠΟΤΥΠΩΣΗ**

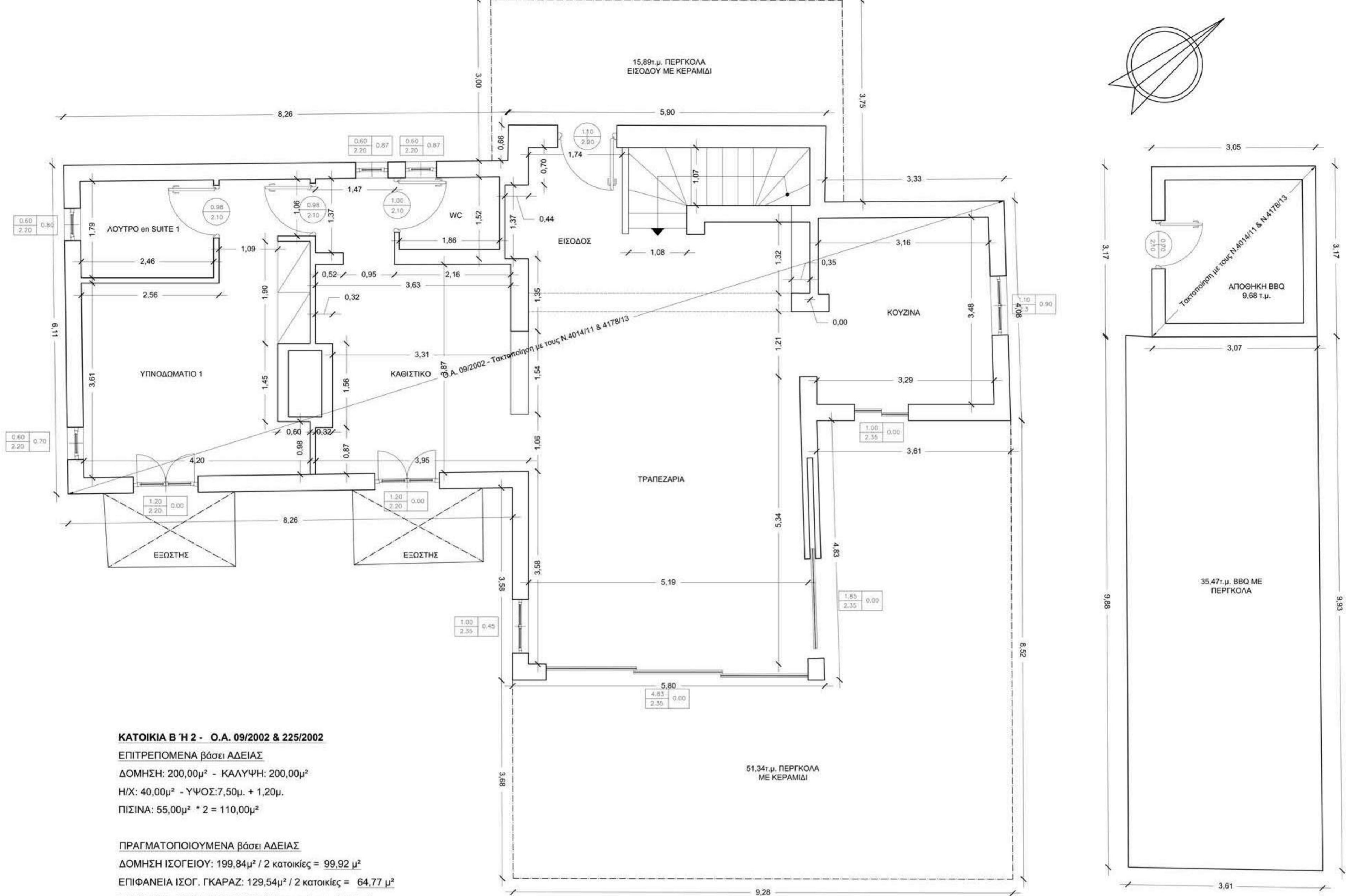
ΙΣΟΓΕΙΟ ΓΚΑΡΑΖ: 45,42 μ<sup>2</sup>

ΥΠΟΓΕΙΑ ΚΑΤΟΙΚΙΑ: 123,37 μ<sup>2</sup>

ΥΠΟΓΕΙΟΙ ΒΟΗΘΗΤΙΚΟΙ ΧΩΡΟΙ: 26,86 μ<sup>2</sup>

ΥΠΟΓΕΙΟΣ/ΙΣΟΓΕΙΟΣ ΞΕΝΩΝΑΣ: 37,06 μ<sup>2</sup>

ΙΣΟΓΕΙΟ ΑΝΤΛΙΟΣΤΑΣΙΟ ΠΙΣΙΝΑΣ: 19,17 μ<sup>2</sup>



**ΚΑΤΟΙΚΙΑ Β Ή 2 - Ο.Α. 09/2002 & 225/2002**

ΕΠΙΤΡΕΠΟΜΕΝΑ βάσει ΑΔΕΙΑΣ

ΔΟΜΗΣΗ: 200,00μ<sup>2</sup> - ΚΑΛΥΨΗ: 200,00μ<sup>2</sup>

Η/Χ: 40,00μ<sup>2</sup> - ΥΨΟΣ: 7,50μ. + 1,20μ.

ΠΙΣΙΝΑ: 55,00μ<sup>2</sup> \* 2 = 110,00μ<sup>2</sup>

ΠΡΑΓΜΑΤΟΠΟΙΟΥΜΕΝΑ βάσει ΑΔΕΙΑΣ

ΔΟΜΗΣΗ ΙΣΟΓΕΙΟΥ: 199,84μ<sup>2</sup> / 2 κατοικίες = 99,92 μ<sup>2</sup>

ΕΠΙΦΑΝΕΙΑ ΙΣΟΓ. ΓΚΑΡΑΖ: 129,54μ<sup>2</sup> / 2 κατοικίες = 64,77 μ<sup>2</sup>

ΕΠΙΦΑΝΕΙΑ ΥΠΟΓΕΙΟΥ: 70,30μ<sup>2</sup> / 2 κατοικίες = 35,15 μ<sup>2</sup>

ΚΑΛΥΨΗ: 199,84 μ<sup>2</sup> / 2 κατοικίες = 99,92 μ<sup>2</sup>

ΠΙΣΙΝΑ: 110,00μ<sup>2</sup> / 2πίσινες = 55,00μ<sup>2</sup>

**ΚΑΤΑΣΚΕΥΗ ΑΠΟ ΑΠΟΤΥΠΩΣΗ**

ΙΣΟΓΕΙΑ ΚΑΤΟΙΚΙΑ: 123,93 μ<sup>2</sup>

ΙΣΟΓΕΙΑ ΑΠΟΘΗΚΗ ΒΒΩ: 9,68 μ<sup>2</sup>

ΣΤΕΓΑΣΜΕΝΟΙ ΑΝΟΙΧΤΟΙ ΧΩΡΟΙ (Η/Χ): 102,70 μ<sup>2</sup>

ΠΙΣΙΝΑ: 62,71 μ<sup>2</sup>

